

Enterprise Architect 15

EA15 ya está disponible! ...[VER+>>](#)

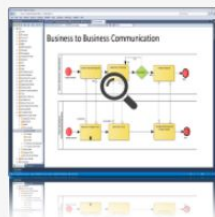
Potente herramienta de modelado para gestionar sus **sistemas, software, arquitectura y negocio!**

Solutions for every Domain

Tightly integrated modeling technologies let you easily target your concerns and connect with others in a meaningful and effective manner.

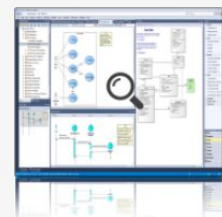
Business

- ✓ Requirements Management
- ✓ BPMN
- ✓ BPEL
- ✓ BPSim
- ✓ Business Rules
- ✓ Traceability: Design to Deployment



Architecture

- ✓ TOGAF, ArchiMate
- ✓ UPDM, DoDAF, MODAF
- ✓ Zachman Framework
- ✓ Business Capability Modeling
- ✓ Heat Maps & Roadmapping
- ✓ Charting and Dashboards



Software

- ✓ Engineer Software
- ✓ Database Engineering
- ✓ Profile Debug Record
- ✓ Design XSD and WSDL
- ✓ Analyze legacy code bases
- ✓ Full support for UML 2.5



Systems

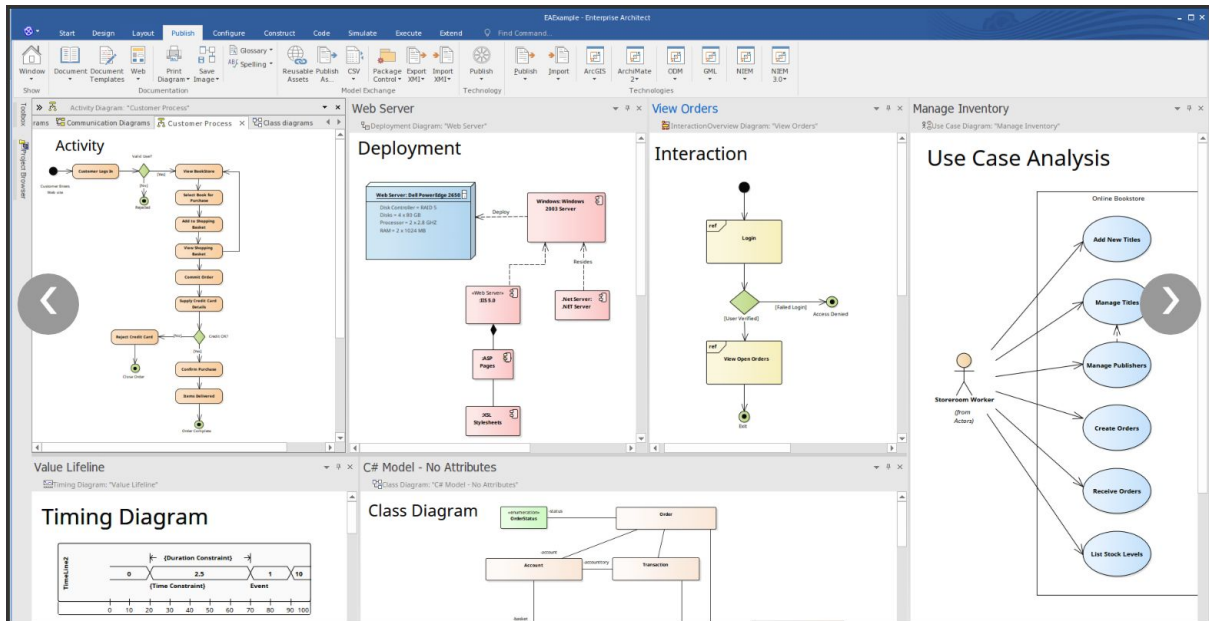
- ✓ SysML
- ✓ State Chart Modeling
- ✓ State Machine code generation
- ✓ Parametrics
- ✓ DDS
- ✓ HDLs, ADA



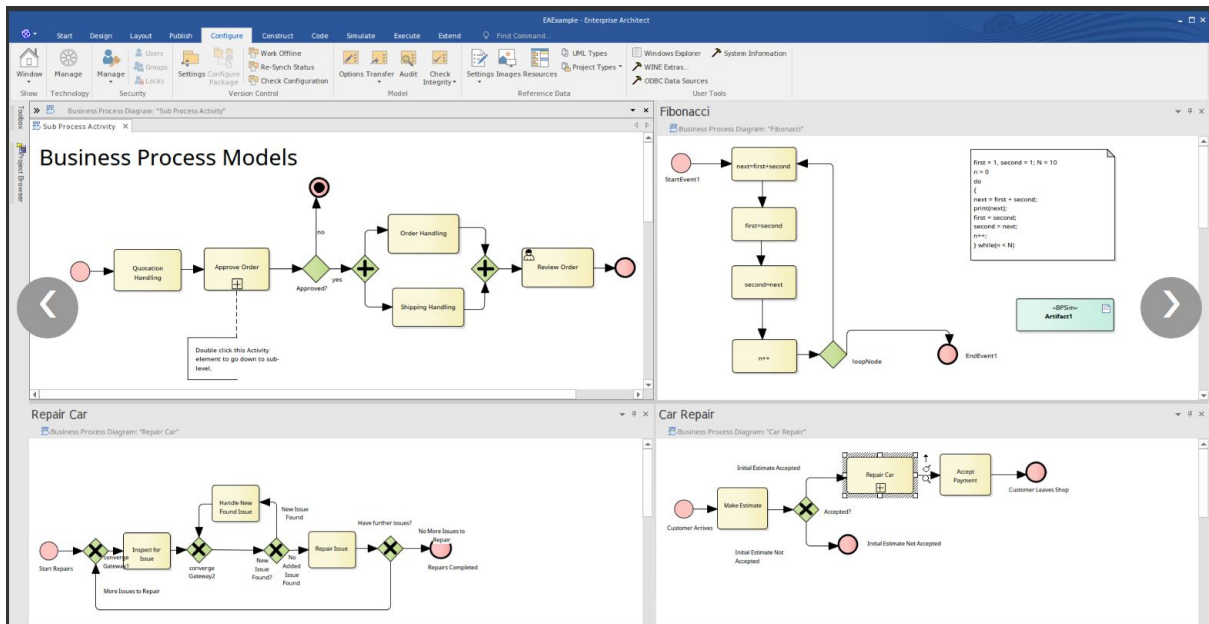
Conozca sus amplias posibilidades de uso y aplicación para brindar soporte a los diferentes departamentos de **TI** (tecnologías de la información)

Soporte ágil a todas las área de TI y el Negocio

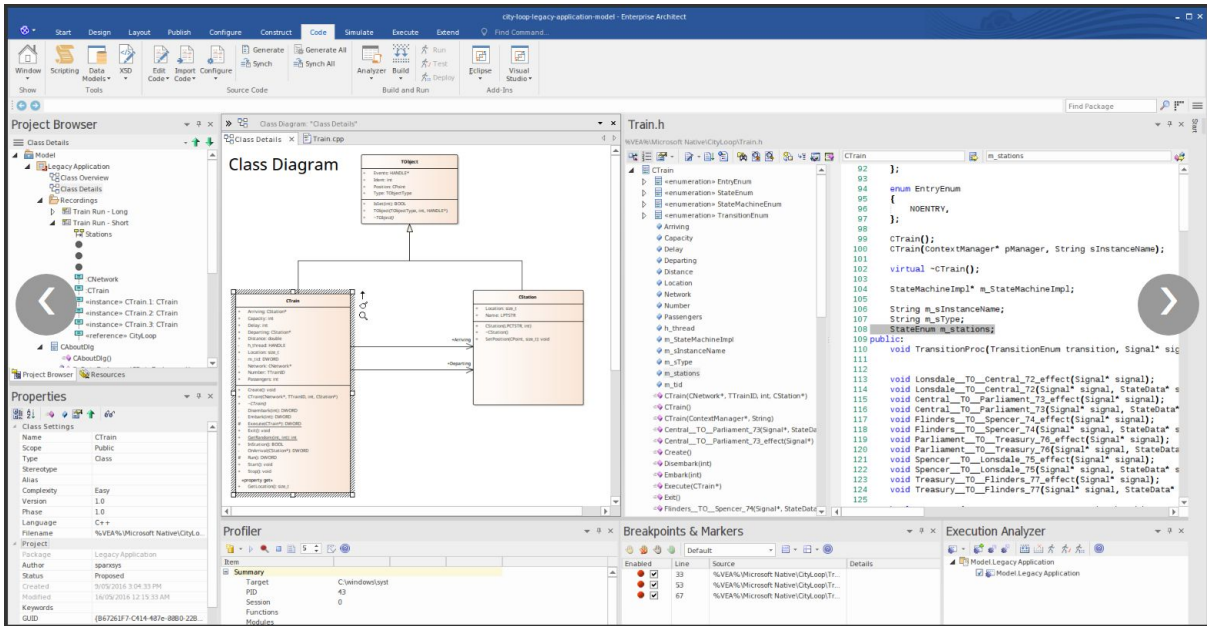
@ Organice todo su modelado



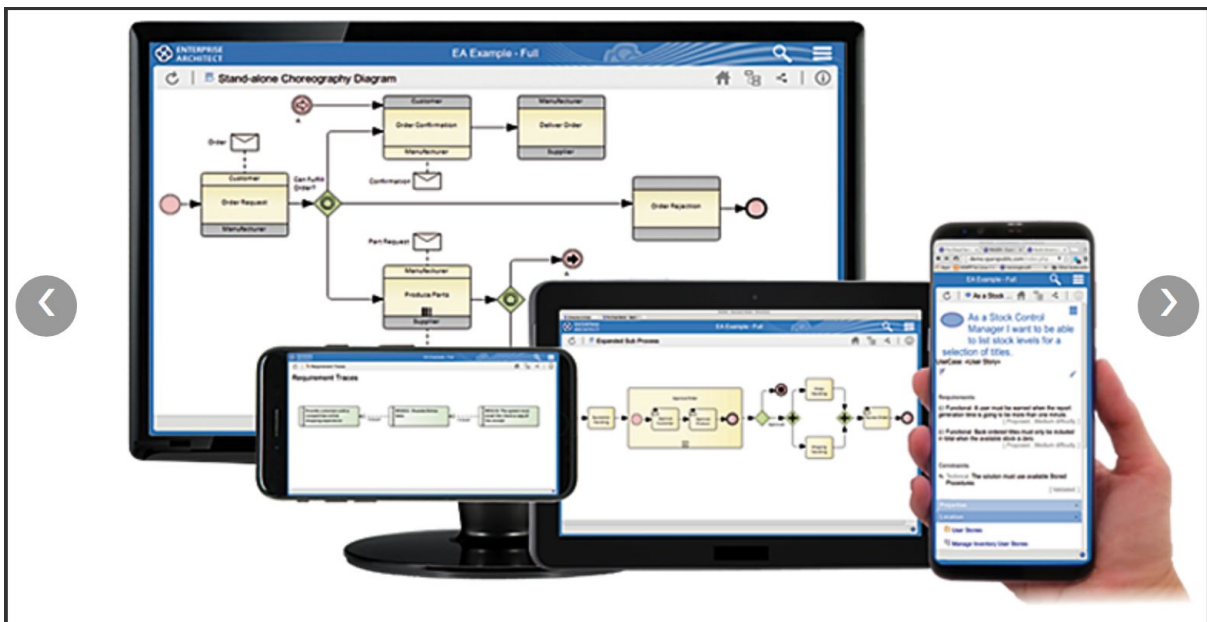
@ modele, gestione y publique sus procesos de negocio



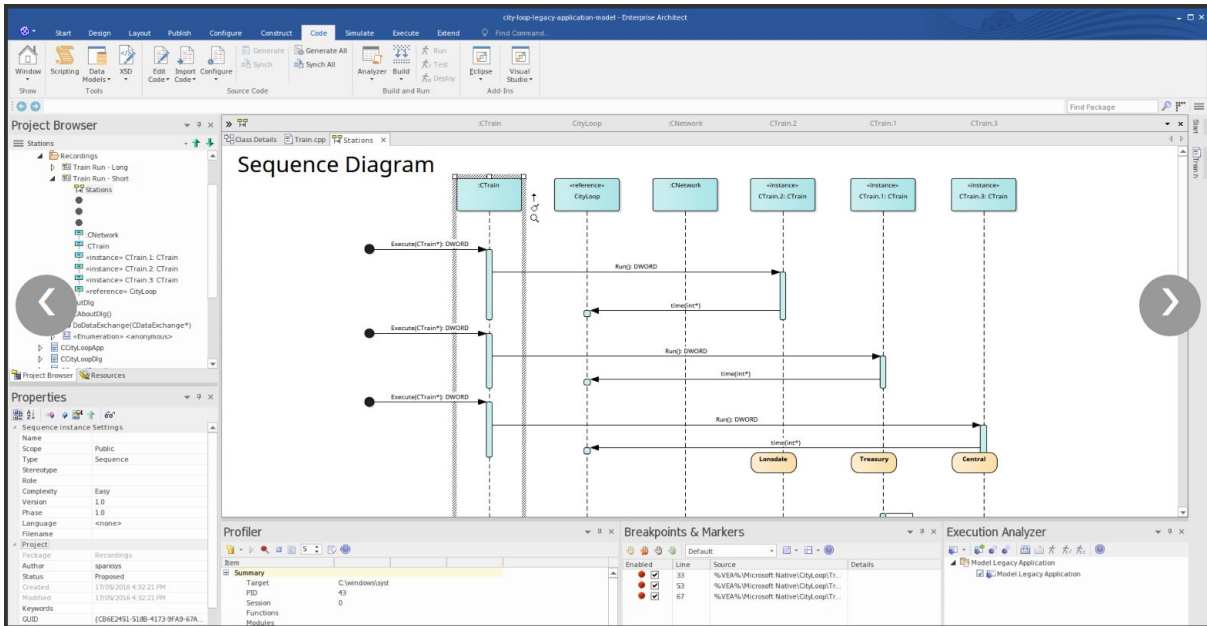
@ ingeniería de código y datos



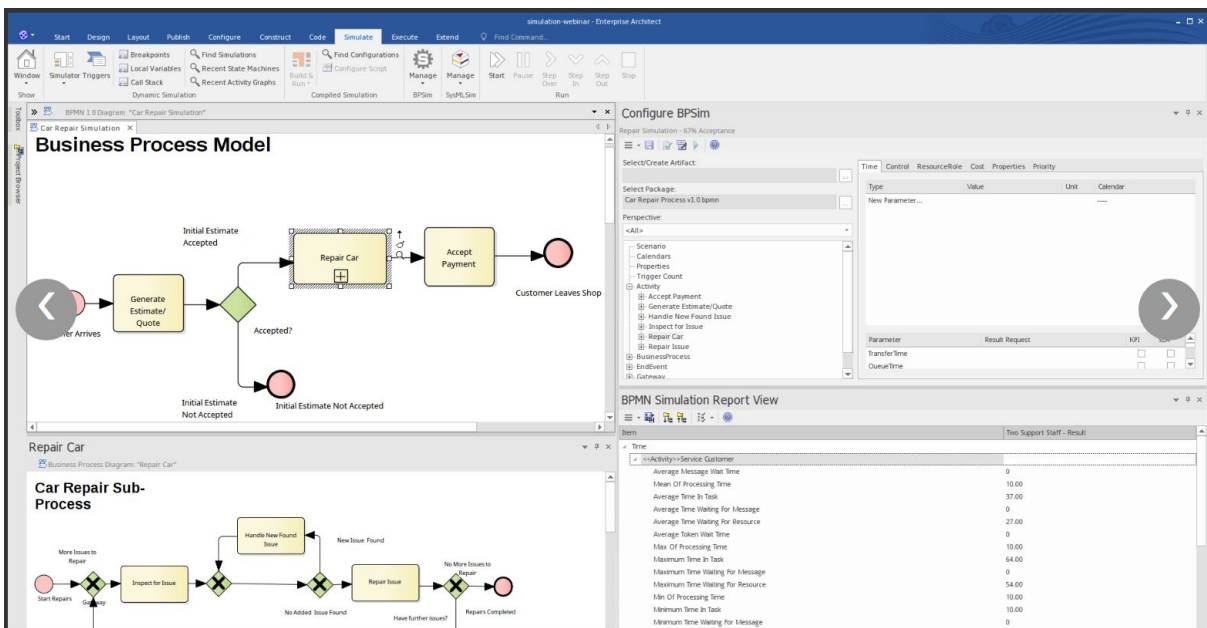
@ comparte instantáneamente sus modelos y diseños en la NUBE



@ realice automatización



@ simulación



@ gestione trazabilidad "punta a punta"

The screenshot displays the Enterprise Architect interface with several key components:

- Project Browser:** Shows a hierarchical tree of requirements, including 'Requirements Model', 'Use Cases', 'Functional Requirements', and 'Manage Users'.
- Requirements - Manage Users:** A Use Case diagram showing requirements like 'REQ016 - Add Users', 'REQ017 - Remove User', 'REQ018 - Report on User Accounts', 'REQ019 - Manage User Accounts', 'REQ020 - Secure Access', 'REQ023 - Store User Details', and 'REQ024 - Validate User'.
- Functional Requirements Dashboard Status:** A dashboard with a bar chart titled 'Elements by Status'. The chart shows counts for Validated (10), Mandatory (4), and Approved (8) elements. A legend indicates: Validated (blue), Proposed (red), Mandatory (green), Implemented (purple), and Approved (yellow).
- Summary View:** Provides metadata for 'Requirement - Functional-REQ019 - Manage User Accounts', including version (1.0), phase (1.0), and creation/modification dates.
- Requirements Traceability:** A diagram showing the relationship between 'REQ023 - Store and Manage Books' and 'REQ027 - Add Books', with a note explaining the aggregation relationship.
- Specification Manager:** A table listing requirements with columns for Item, Status, Difficulty, and Priority.
- Discussions:** A section for collaborative discussion on requirements, showing a thread for 'REQ019 - Manage User Accounts'.

Item	Status	Difficulty	Priority
1 REQ019 - Manage Inventory	Functionality	Approved	Medium
1.1 REQ012 - Inventory Reports	Functionality	Proposed	Medium
1.2 REQ023 - Store and Manage Books	Functionality	Validated	Low

espacio colaborativo entre equipos

Compartir todos sus activos corporativos (items de información reutilizables) de "ancho a "ancho" entre los diferentes equipos de trabajo y desde "abajo" hacia "arriba" llegando a las más altas esferas directivas. Contando con información de sus procesos, sus proyectos, sus arquitecturas al instante y desde sus móviles!

@ todos sus diseños en la NUBE

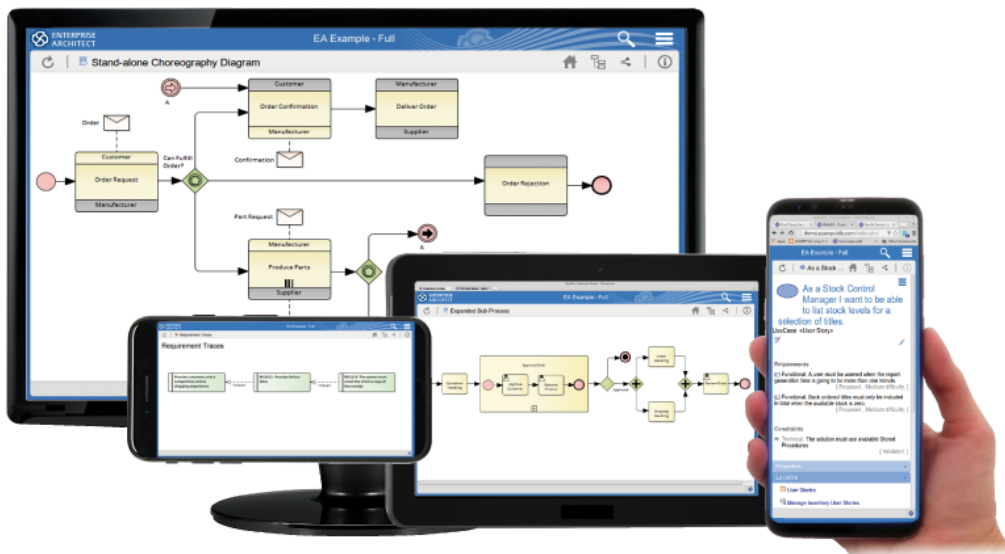


Open your Modeling to the World

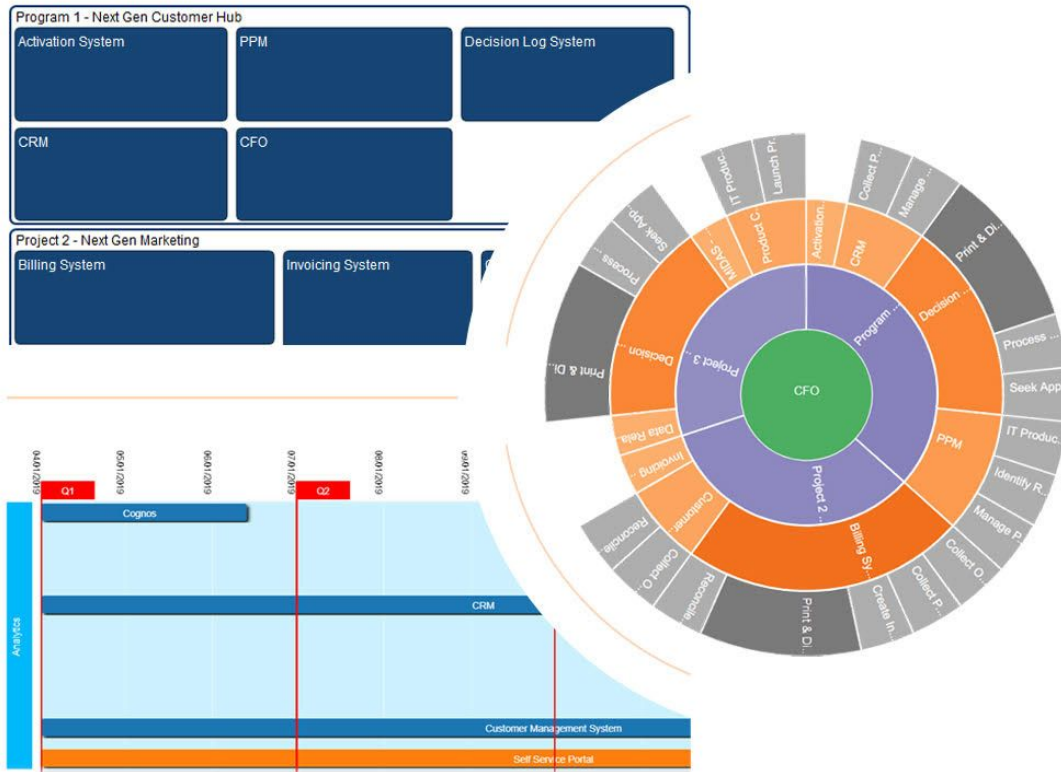
Open your entire enterprise to your modeling efforts, enable stakeholders secure access for discussion and review - [More](#)

[ver más](#) >> [procloudserver](#)

@ acceda fácilmente a su información desde distintos dispositivos



@ novedosos tableros y gráficas automáticas para mejorar la gestión














@ integre el EA con el resto de sus herramientas

Integrate Data from External Providers

◀ Prev Next ▶

The Pro Cloud Server helps you to integrate data from external providers into an Enterprise Architect Cloud model. A variety of third-party providers can be connected to, including:

-  Application Lifecycle Management (formerly HP Quality Center)
-  Jazz (Rational DOORS Next Generation)
-  Jira & Confluence
-  Team Foundation Server
-  Wrike
-  ServiceNow
-  Autodesk
-  Bugzilla
-  SharePoint
-  Dropbox and
-  Other Enterprise Architect models

@ mejore la colaboración entre equipos con...

Prolaborate



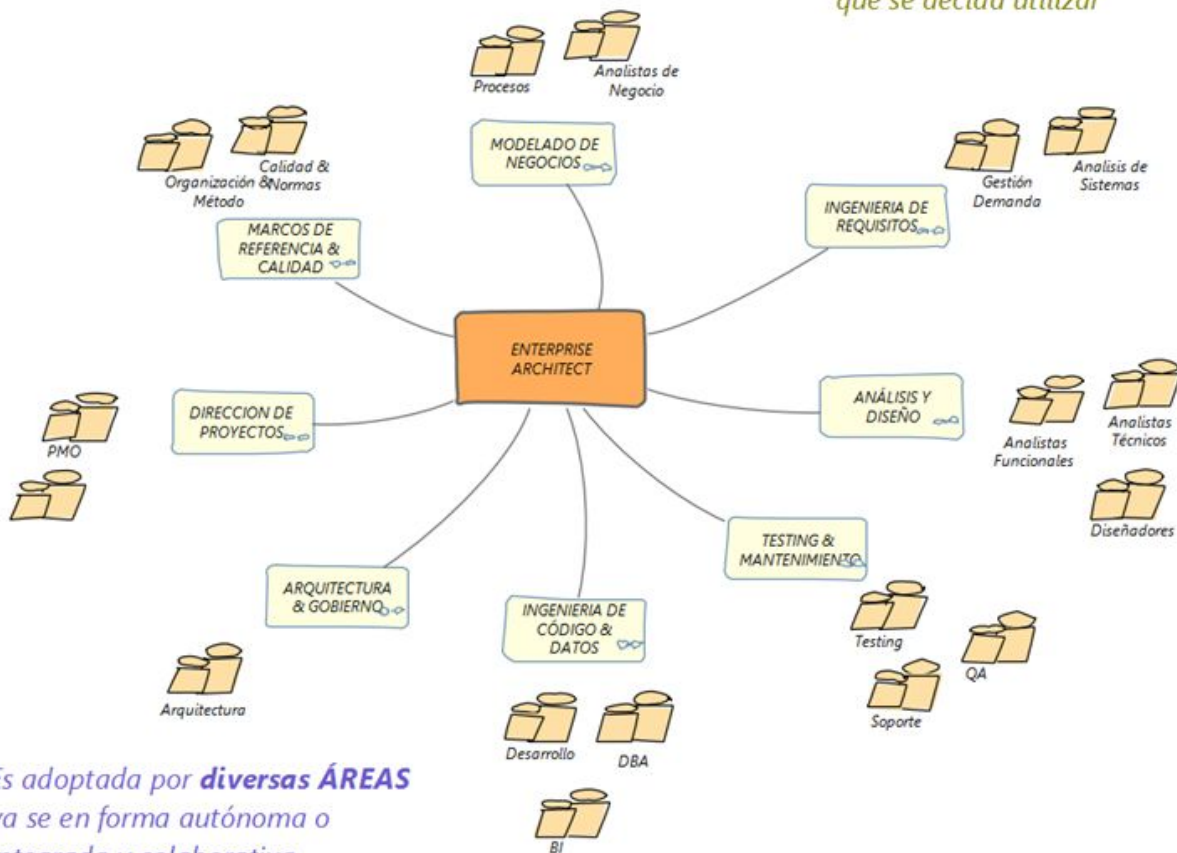
Conocer más sobre [Prolaborate -->](#)

administre todo el ciclo de vida (ALM)

"Configurar el Enterprise Architect de tal modo que se convierta en la herramienta de SOPORTE integral de su compañía...desde el NEGOCIO hasta la INFRAESTRUCTURA, pasando por la GESTIÓN de la DEMANDA; DISEÑOS, DESARROLLO, TESTING, PROYECTOS, etc."...

Soporte a todas las disciplinas del Ciclo de Vida

Es **independiente** del tipo de metodología que se decida utilizar



Es adoptada por **diversas ÁREAS** ya se en forma autónoma o integrada y colaborativa

...pudiendo obtener **análisis de impacto e2e!** además, de favorecer buenas prácticas como la **estandarización**, **reutilización**, **trabajo colaborativo**, **metodologías ágiles**, entre otras...

conozca más sobre nuestros beneficios gratuitos

Queremos seguir difundiendo nuestra herramienta para que cada vez más y más usuarios puedan aprovechar su potencial

@ consulte sin compromiso y con gusto lo contactaremos

#cursoEAgratis

#DEMO

#webinars

#CasosDeÉxito&CasosDeNoÉxito

#assessmets

#entrenamiento

#consultoría

... y mucho más